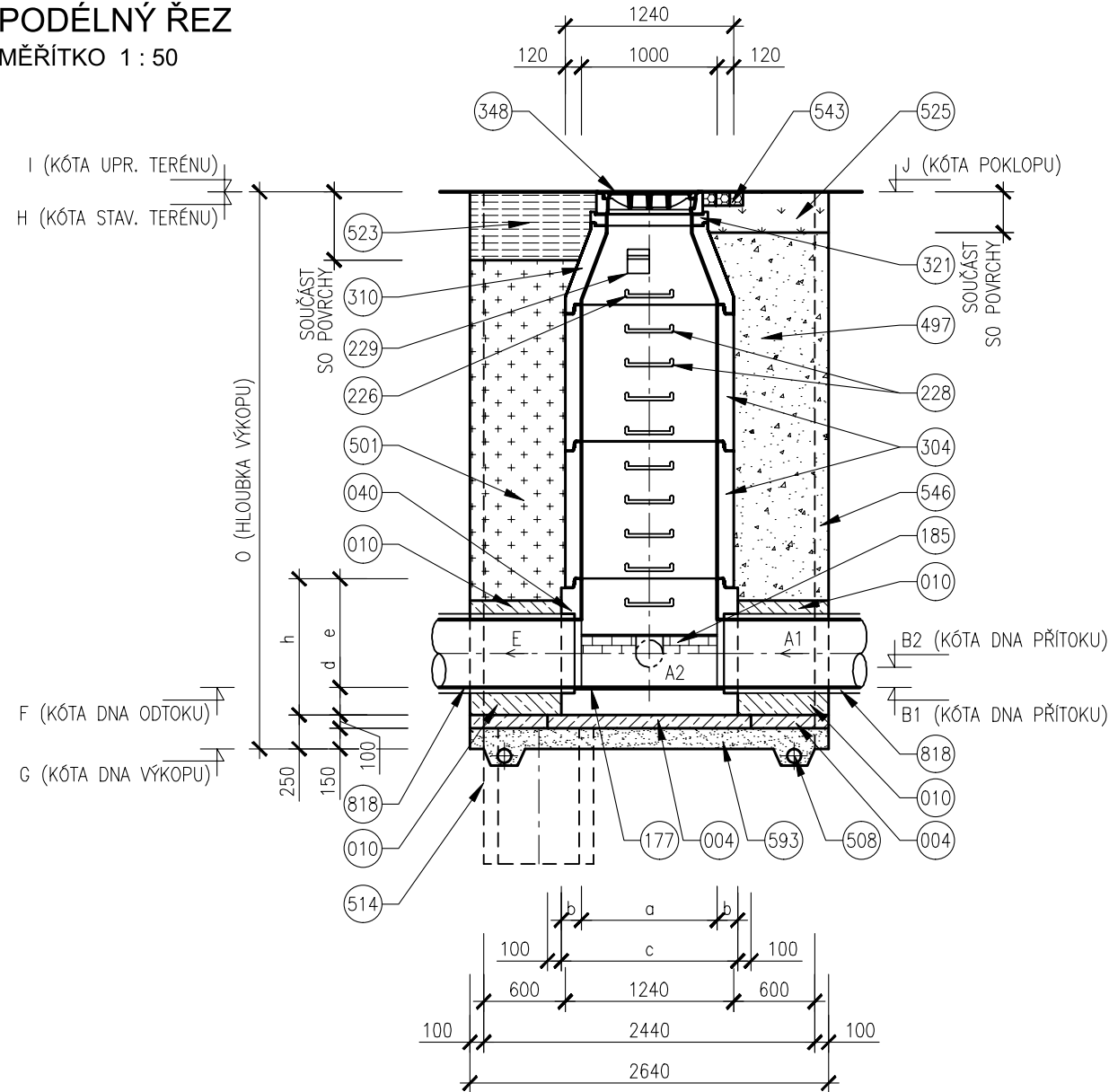
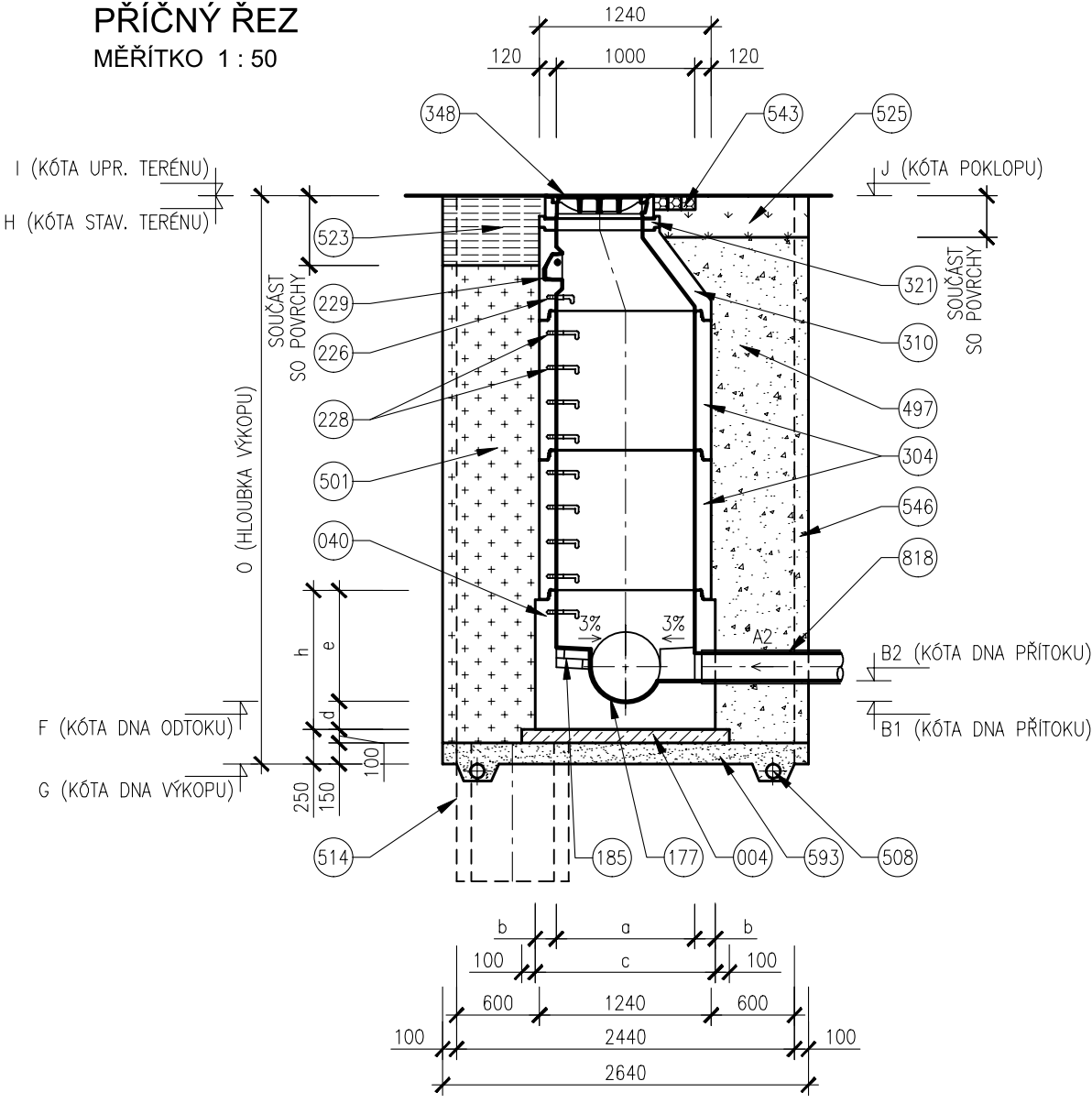


VZOROVÝ VÝKRES TYPOVÝCH ŠACHET

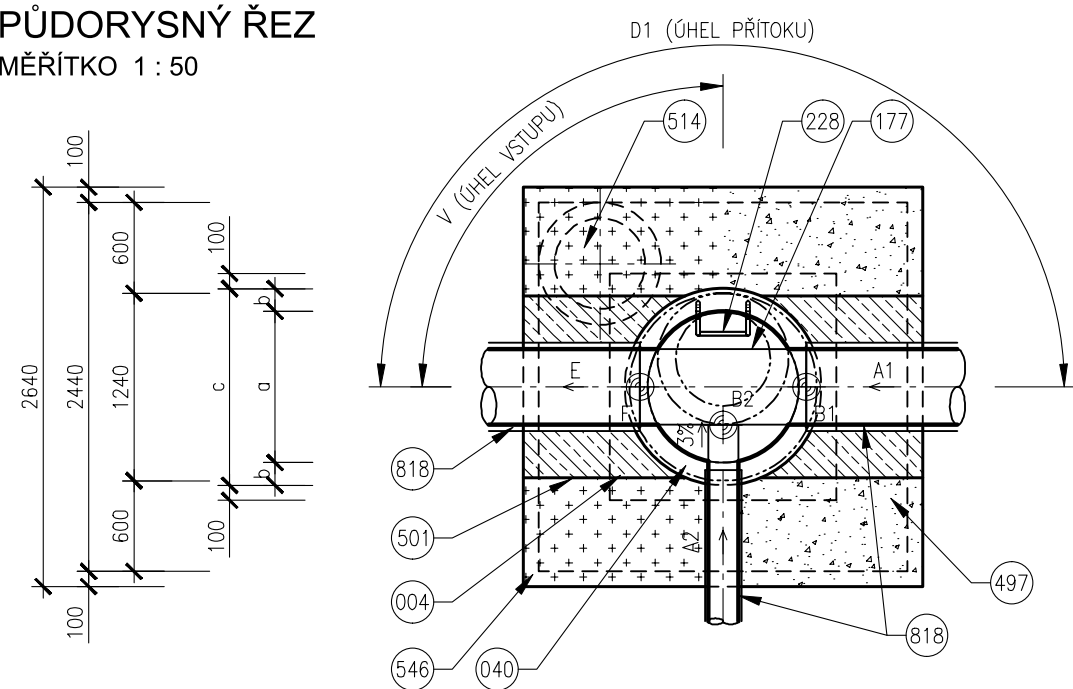
PODÉLNÝ ŘEZ
MĚŘÍTKO 1 : 50



PŘÍČNÝ ŘEZ
MĚŘÍTKO 1 : 50



PŮDORYSNÝ ŘEZ
MĚŘÍTKO 1 : 50



POZNÁMKY

- PODSYP MATERIÁL PODSYPY JE NAD HLADINOU PODZEMNÍ VODY ŠTĚRKOPISEK, POD HLADINOU PODZEMNÍ VODY HRUBÉ DRČENÉ KAMENIVO FRAKCE 32/63.
- ODVODNĚNÍ ODVODNĚNÍ STAVEBNÍ JAMY SE VYBUDUJE U JAM, KDE JE ZÁKLADOVÁ SPÁRA POD HLADINOU PODZEMNÍ VODY.

TABULKA ŠACHET

ŠACHTA	IO/SO STOKA	PŘÍTOK 1				PŘÍTOK 2				PŘÍTOK 3				ODTOK		VÝSKOVÉ KÓTY					KÓTY		POKL
		PROFIL	MAT.	KÓTA	ÚHEL	PROFIL	MAT.	KÓTA	ÚHEL	PROFIL	MAT.	KÓTA	ÚHEL	PROFIL	MAT.	KÓTA	VÝKOP	ST	UT	POKL	VÝKOP	VSTUP	
-	-	A1	-	B1	D1	A2	-	B2	D2	A3	-	B3	D3	E	-	F	G	H	I	J	O	V	-
-	-	mm	-	m.n.m.	°	mm	-	m.n.m.	m	mm	-	m.n.m.	°	mm	-	m.n.m.	m.n.m.	m.n.m.	m.n.m.	m.n.m.	m	°	-
SJP-31	IO 316 SJP-3	-	-	-	-	-	-	-	-	-	-	-	-	DN 300	KAM	204,84	204,39	209,27	207,91	207,91	4,88	180	B125

TABULKA ROZMĚRŮ DEN

PROFIL	DNO					
	a	b	c	d	e	h
200	1000	150	1300	200	600	800
250	1000	150	1300	200	600	800
300	1000	150	1300	200	600	800
400	1000	150	1300	200	600	800
500	1000	150	1300	200	800	1000
600	1000	150	1300	200	1000	1200

LEGENDA

- 004 BETON PODKLADNÍ ČSN EN 206-1 C12/15 – X0 (CZ, F.2)
- 010 BETON PROSTÝ ČSN EN 206-1 C12/15 – X0 (CZ, F.2)
- 040 BETONOVÉ DNO PREFABRIKOVANÉ
- 177 ŽLÁBEK KAMENINOVÝ – 0,5 DN
- 185 DVOJŘÁDEK KANALIZAČNÍCH CIHEL
- 226 OCELOVÉ STUPADLO DO ŠACHET S POLYETHYLENOVÝM OBALEM DL=183mm, DIN 19555
- 228 OCELOVÉ STUPADLO DO ŠACHET S POLYETHYLENOVÝM OBALEM DL=218mm, DIN 19555
- 229 KAPSOVÉ STUPADLO DO ŠACHET – PLASTOVÁ POVRCHOVÁ ÚPRAVA
- 304 SKRUŽ BETONOVÁ
- 310 SKRUŽ BETONOVÁ PŘECHODOVÁ DN 1000/600mm
- 321 VYROVNÁVACÍ PRSTENEC
- 348 POKLOP KANALIZAČNÍ (VIZ POZNÁMKA)
- 497 ZÁSYP ZEMINOU, HUTNĚNÝ
- 501 ZÁSYP RECYKLÁTEM, HUTNĚNÝ
- 508 DRENÁŽNÍ TRUBKA
- 514 ČERPAČÍ STUDNA DN 600, H=1000mm
- 523 KONSTRUKCE ZPEVNĚNÉ PLOCHY
- 525 OHUMUSOVÁNÍ V TLOUŠŤCE 30cm OSETÍ TRÁVNÍM SEMENEM
- 543 ŽULOVÉ KOSTKY 100/100/100mm DO CEMENTOVÉ MALTY
- 546 PAŽENÍ
- 593 PODSYP (VIZ POZNÁMKA)
- 818 PŘÍTOKOVÉ A ODTOKOVÉ POTRUBÍ Z KAMENINY

PDPS

D.1.3

1. STAVBA

INVESTOR

B

R

N

O

STATUTÁRNÍ MĚSTO BRNO
Dominikánské náměstí 1, 601 67 Brno

TE

BRNO

BRNĚNSKÉ KOMUNIKACE, a.s.
Renneská třída 787/1a, 639 00 Brno

TE

BRNO

TEPLÁRNY BRNO, a.s.
Okružní 25, 638 00 Brno-Lesná

KOORDINÁTOR PROJEKTU A PROJEKTANT

PK OSSENDORF s.r.o.
Tomešova 1, 602 00 Brno

HLAVNÍ INŽENÝR PROJEKTU

ING. VLASTISLAV NOVÁK Ph.D.

ČÍSLO SMLOUVY

5500 – 21000231

HLAVNÍ PROJEKTANT

PK OSSENDORF s.r.o.
Tomešova 1, 602 00 Brno

HLAVNÍ INŽENÝR PROJEKTU

ING. VLASTISLAV NOVÁK Ph.D.

ČÍSLO SMLOUVY

5500 – 21000231

IO 316 SPLAŠKOVÁ KANALIZACE - PŘÍPOJKA
PROVIZORIUM

ZODP. PROJEKTANT	ING. ONDŘEJ PAVLÍK, Ph.D.	<div>AKCE STAVBA B. MULTIFUNKČNÍ SPORTOVNÍ A KULTURNÍ PAVILON 1. ETAPA D DOKUMENTACE OBJEKTŮ D.1 STAVEBNÍ ČÁST D.1.3 VODOHOSPODÁŘSKÉ OBJEKTY</div>	<div>AQUATIS</div>	
VYPRACOVAL	ING. JANA NOVÁKOVÁ			
KONTRÓLOVAL	ING. FILIP KLIMŠA			
KRAJ: JIHO-MORAVSKÝ	KÚ: PÍŠÁRKY [610208]	DATUM		11/2021
STAVEBNÍ OBJEKT		FORMÁT		3x A4
		STUPEŇ PD		PDPS
VZOROVÝ VÝKRES TYPOVÝCH ŠACHET		ČÍSLO ZAKÁZEK		121186A
		MĚŘÍTKO		1:50
		ČÍSLO PARÉ		ČÍSLO PD/PŘÍLOHY 05